

Datenblatt

Hydraulic / Pneumatic - Schneidringverschraubungen - Stutzen

Einschraubstutzen

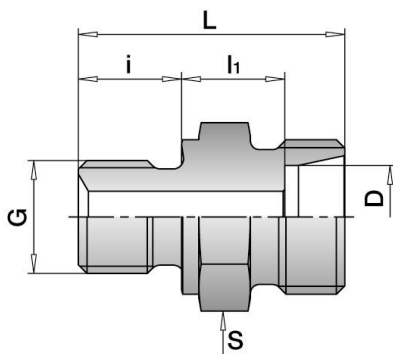


SR-510S6L18

mit zylindrischem Whitworth-Rohrgewinde nach EN ISO 228-1

Anschluss 1	6L
Anschluss 2	G 1/8"
Werkstoff	1.4571 AISI 316Ti

Technische Daten



Anschluss 1:	6L
Anschluss 2:	G 1/8"
Werkstoff:	1.4571 AISI 316Ti
Baureihe:	L
PN:	315
D:	6
G:	G 1/8"
i:	8
B:	14
L:	15,5
l1:	8,5
Gewicht:	14 g