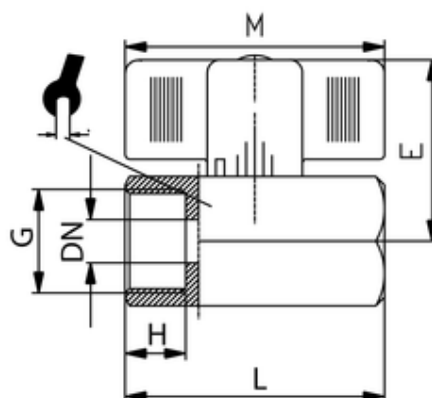
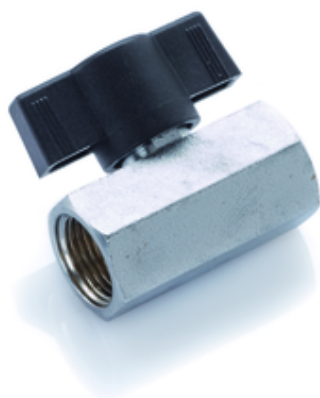


Mini-Kugelhahn 340

IG-IG

Male mini ball valve 340 FF

Valvola a sfera mini 340 FF



ITV	G	H	L	M	E	DN	sw
500122	G1/8	10	41,5	39	30,5	6	21

Betriebstemperatur:	-20 °C bis +90 °C
Operating temperature:	-20 °C to +90 °C
Temperatura di esercizio:	da -20 °C a +90 °C
Betriebsdruck:	15 bar
Inlet pressure:	15 bar
Pressione di esercizio:	15 bar
Körper/Kugel:	Messing verchromt
Body/ball:	brass chrome-plated
Corpo/sfera:	ottone cromato
Griff:	PA66
Handle:	PA66
Leva:	PA66
O-Ring:	NBR 70
O-ring:	NBR 70
O-Ring:	NBR 70
Gewinde:	DIN EN ISO 228
Thread:	DIN EN ISO 228
Filettatura:	DIN EN ISO 228
Einsatzgebiete:	Luft-, Wasser-, Ölkreisläufe, Einsatz auch im mittleren bis niedrigen Vakuum möglich.
Applications:	Air, Water and Oil dynamics circuits, use also in medium to low vacuum.
Campo di applicazione:	Aria, acqua e circuiti oleodinamici; e' possibile l'utilizzo per medio/ basso vuoto pneumatico.

Auch mit langem Griff erhältlich! Also available with long handle! Anche con leva lunga!